

# WELLNESSTRAUM IN GOLD-BRAUN

Ein geheimnisvolles Funkeln umgibt diesen luxuriösen Wellnessbereich mit Innenwhirlpool und großem Überlaufschwimmbecken. Durch die Verwendung edel schimmernder Mosaikfliesen ist eine sinnliche Wohlfühloase entstanden, die durch ihre exquisite Optik und faszinierende Lichtreflexionen besticht. Doch nicht nur das einzigartige Ambiente, auch die energieeffiziente Technik ist ein Highlight.

## EDLES AMBIENTE

*Die edel schimmernden Mosaikfliesen verwandeln den exklusiven Wellnessbereich in eine sinnliche Wohlfühloase. Das durchdachte Beleuchtungskonzept und die Strukturen der Wandverkleidung verstärken das geheimnisvolle Funkeln und zaubern interessante Reflexe in den Raum.*

**D**er Bauherr hatte sehr hohe Ansprüche an Qualität und Komfort und wünschte sich ein Betonbecken mit hochwertigen Mosaikfliesen“, erinnert sich Manuel Hütel von der Firma Hütel und Meß Schwimmbad GmbH aus Berlin, die diesen Wellnessraum wahr werden ließ. „Das bedeutete natürlich besondere Herausforderungen an den Schwimmbadbau, da mehrere Gewerke in einzelnen Bauabschnitten nahtlos ineinandergreifen mussten.“ Was die Sache auch nicht einfacher machte: Genau unter dem Becken befindet sich eine Tiefgarage mit hochwertigen Autos und Oldtimern.

Besonders anspruchsvoll war der betonierte Whirlpool, da viele Attraktionen verbaut wurden und hierfür jedes Einbauteil in mehreren Bauabschnitten einzeln montiert und exakt ausgerichtet werden musste. Schließlich sollten die Sichtblenden hinterher auch zentriert zum Fugenraster des Mosaiks platziert sein. Wenn der Hausherr nun in seinem exklusiven Whirlpool steigt, kann er sich nicht nur an entspannenden Massagen, sondern auch an den herrlichen Lichtreflexen der Mosaikverfliesung erfreuen. Dabei sorgen moderne LED-RGB-Farblichtscheinwerfer und die indirekte Deckenbeleuchtung für ein stimmungsvolles Ambiente.

Stattliche 4 x 15 Meter misst das geradlinige Becken, das über einen Flach- und einen bis zu zwei Meter tiefen Schwimmbereich verfügt. Durch die versteckte Überlaufrinne ist kein Rinnenrost erforderlich, sodass alles wie aus einem Guss wirkt. Die leistungsfähige „Osipa-Power Swim“-Gegenstromanlage ist stufenlos regelbar und verwandelt das gesamte Becken in einen Strömungskanal. Die Ansaugungen wurden unterstützend auf der gegenüberliegenden Seite des Beckens angeordnet. Über den Touchscreen der „Osipa-Blue-Control“ lässt sich außerdem ein individueller Trainingsplan erstellen.

Dem Wunsch des Bauherrn nach Energieeffizienz wurde durch den Einsatz von frequenzgeregelten Pumpen und einer durchdachten, strömungsoptimierten Verrohrung Rechnung getragen. Insgesamt ähnelt die vollautomatisierte Technik der eines guten Hotels. Dabei setzen Hütel und Meß ausschließlich auf Produkte von Osipa: moderne, auf Energieeffizienz getrimmte Schwimmbadtechnik, überwacht und geregelt mit einem intelligenten Steuersystem. Die Elektrolyseanlage „Osipa-Blue-Clear“ wirkt pH-neutral, wodurch eine deutliche Einsparung an pH-Senkern erzielt wird. Das Ergebnis: Insgesamt niedrige Betriebskosten bei geringem Bedienungsaufwand und erstklassiger Wasserqualität.



#### **PROJEKTBETEILIGTE**

**Whirlpool- und Schwimmbadbau:**

Hütel & Meß Schwimmbad GmbH, [www.huetel-mess.de](http://www.huetel-mess.de)

Weitere Infos

#### **HERSTELLER**

**Schwimmbadtechnik, Gegenstromanlage, Wasseraufbereitung:**

[www.osipa-schwimmbadtechnik.de](http://www.osipa-schwimmbadtechnik.de) S. 013

## ENTSPANNUNG DE LUXE

*Eine mit den gleichen Mosaikfliesen gestaltete Treppe verbindet Whirlpool und Schwimmbecken. Der Hausherr kann direkt nach dem Schwimmtraining im warmen Wasser relaxen und sich beim Whirlen erholen – Entspannung auf höchstem Niveau!*

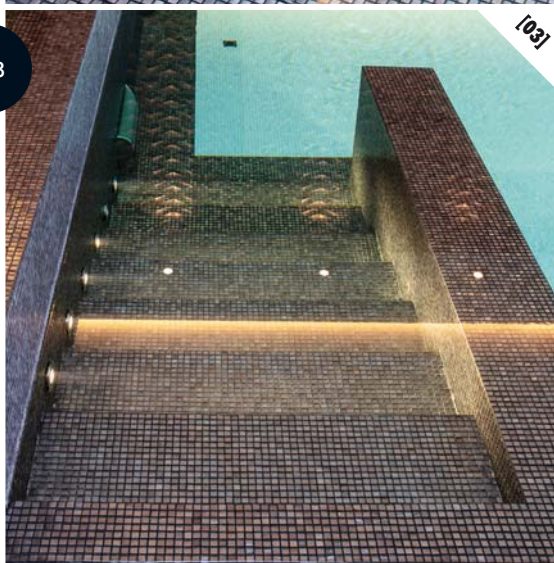


## PLATZ ZUM TRÄUMEN

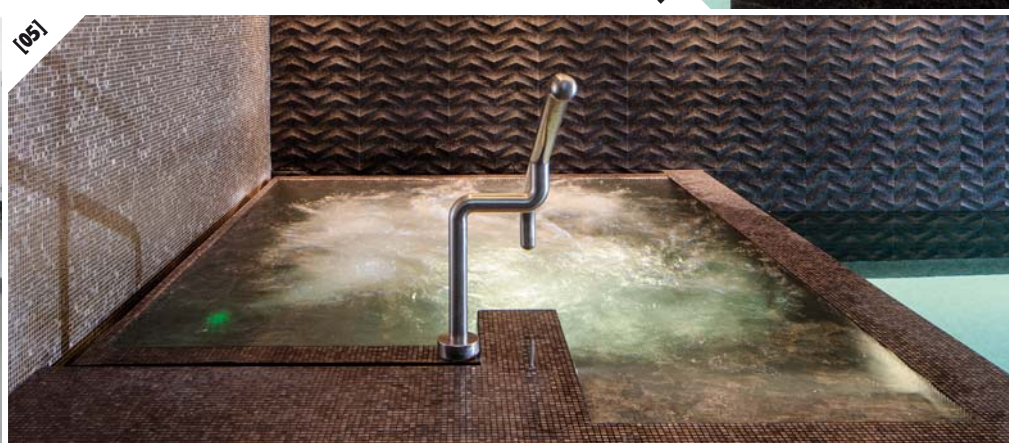
*Ein Sitzbereich und vier gemütliche Liegen laden dazu ein, auch außerhalb des Wassers zu verweilen, wobei die indirekte Beleuchtung für ein stimmungsvolles Licht sorgt. Das Funkeln der Mosaiksteinchen macht zusätzlich Design- oder Dekorationselemente überflüssig.*

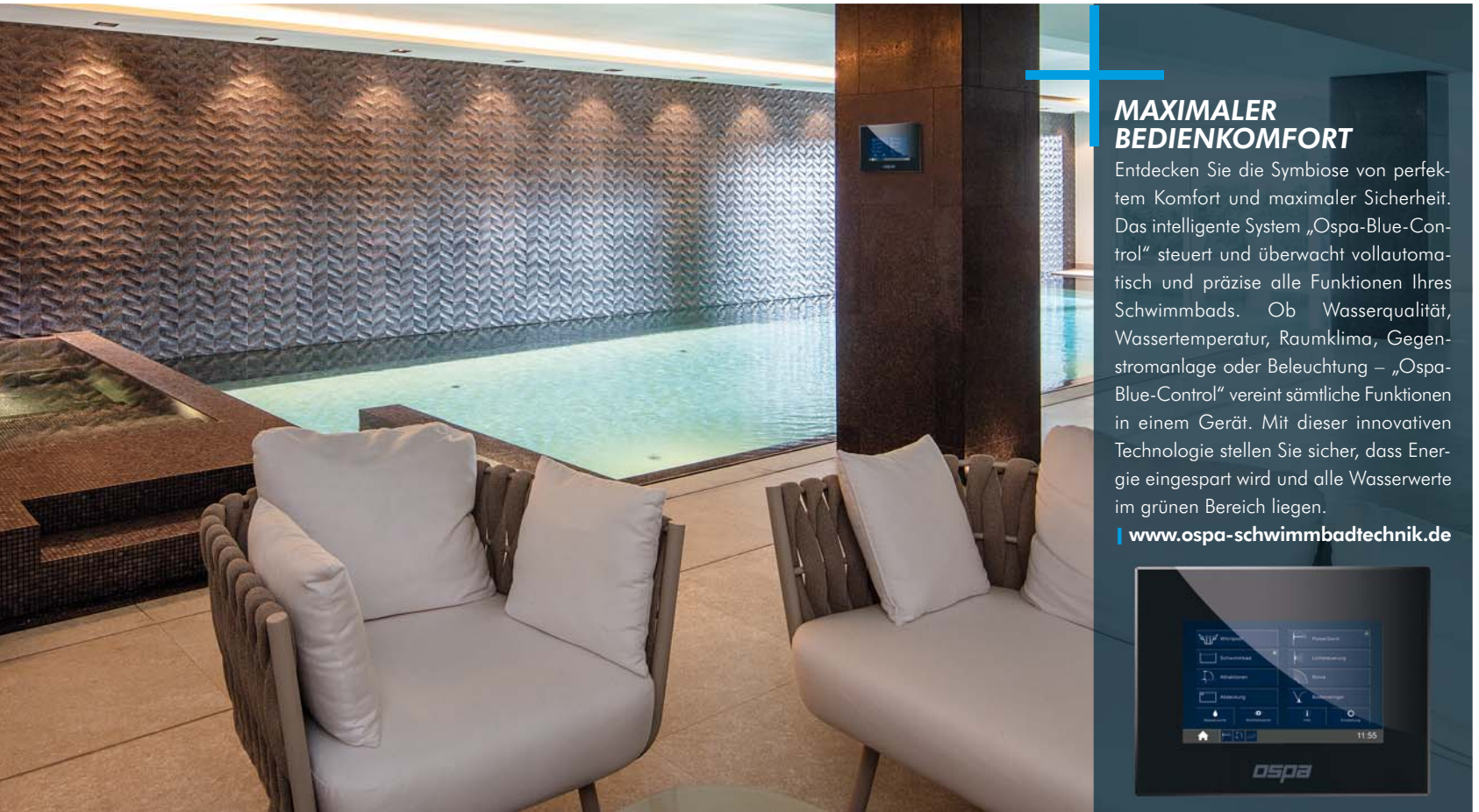
096





**[01]** Das 4,00 x 15,00 Meter große Schwimmbad erstreckt sich vom Whirlpool bis zur großen Glasfront mit Blick in den Garten. Eine stufenlos regelbare Gegenschwimmanlage verwandelt das Becken in einen Strömungskanal. **[02]** Je nach Lichteinfall schimmert das Mosaik in wechselnden Nuancen. Der Edelstahl-Handlauf ermöglicht einen sicheren Einstieg in den Whirlpool. **[03]** Die Treppe, die in den Pool führt, ist mit LED-Scheinwerfern beleuchtet – nicht nur ein optisches Highlight, sondern auch ein Sicherheitsplus. **[04]** Die vollautomatisierte Ospa-Schwimmbadtechnik und die „Ospa-Blue-Clear“-Wasserdesinfektion sorgen für niedrige Betriebskosten bei geringem Bedienungsaufwand und erstklassiger Wasserqualität. **[05]** Einsteigen und wohlfühlen: Das Bad in diesem exklusiven Whirlpool ist ein sprudelndes Erlebnis für alle Sinne. **[06]** Die intelligente Mess- und Regeltechnik „Ospa-Blue-Control“ steuert und überwacht präzise alle Funktionen. Über den Touchscreen lässt sich sogar ein individueller Trainingsplan für die Gegenstromanlage erstellen.





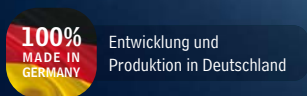
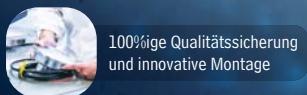
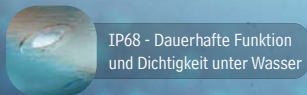
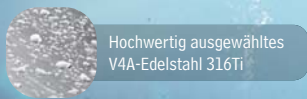
## MAXIMALER BEDIENKOMFORT

Entdecken Sie die Symbiose von perfektem Komfort und maximaler Sicherheit. Das intelligente System „Ospla-Blue-Control“ steuert und überwacht vollautomatisch und präzise alle Funktionen Ihres Schwimmbads. Ob Wasserqualität, Wassertemperatur, Raumklima, Gegenstromanlage oder Beleuchtung – „Ospla-Blue-Control“ vereint sämtliche Funktionen in einem Gerät. Mit dieser innovativen Technologie stellen Sie sicher, dass Energie eingespart wird und alle Wasserwerte im grünen Bereich liegen.

[www.ospa-schwimmbadtechnik.de](http://www.ospa-schwimmbadtechnik.de)



**THE NEW  
TOOL FOR  
IP68-LIGHTING**  
EXEMPLAR JETZT  
BESTELLEN:  
[WWW.WIBRE.DE](http://WWW.WIBRE.DE)



# WIBRE

## WAS WÄRE LICHT OHNE WASSER?

### FÜR UNS VIEL ZU LANGWEILIG!

Mit der CENTUM<sup>®</sup>-Serie leuchtet Ihr Pool  
dauerhaft auf höchstem Niveau.  
Mehr unter [www.wibre.de](http://www.wibre.de)

MADE IN GERMANY. SINCE 1919.  
[www.wibre.de](http://www.wibre.de)

WIBRE Elektrogeräte GmbH & Co. KG · Leingarten/Germany  
+49(0)7131 9053-0 · [info@wibre.de](mailto:info@wibre.de)

PIONEERS IN IP68-LIGHTING  
UNTERWASSERBELEUCHTUNG | AUSSENBELEUCHTUNG